

♥ データ入稿サイズ

H55cm×W121cm

♥ タオルの仕上がりサイズ

H48cm×W48cm

※縫製後の仕上がり

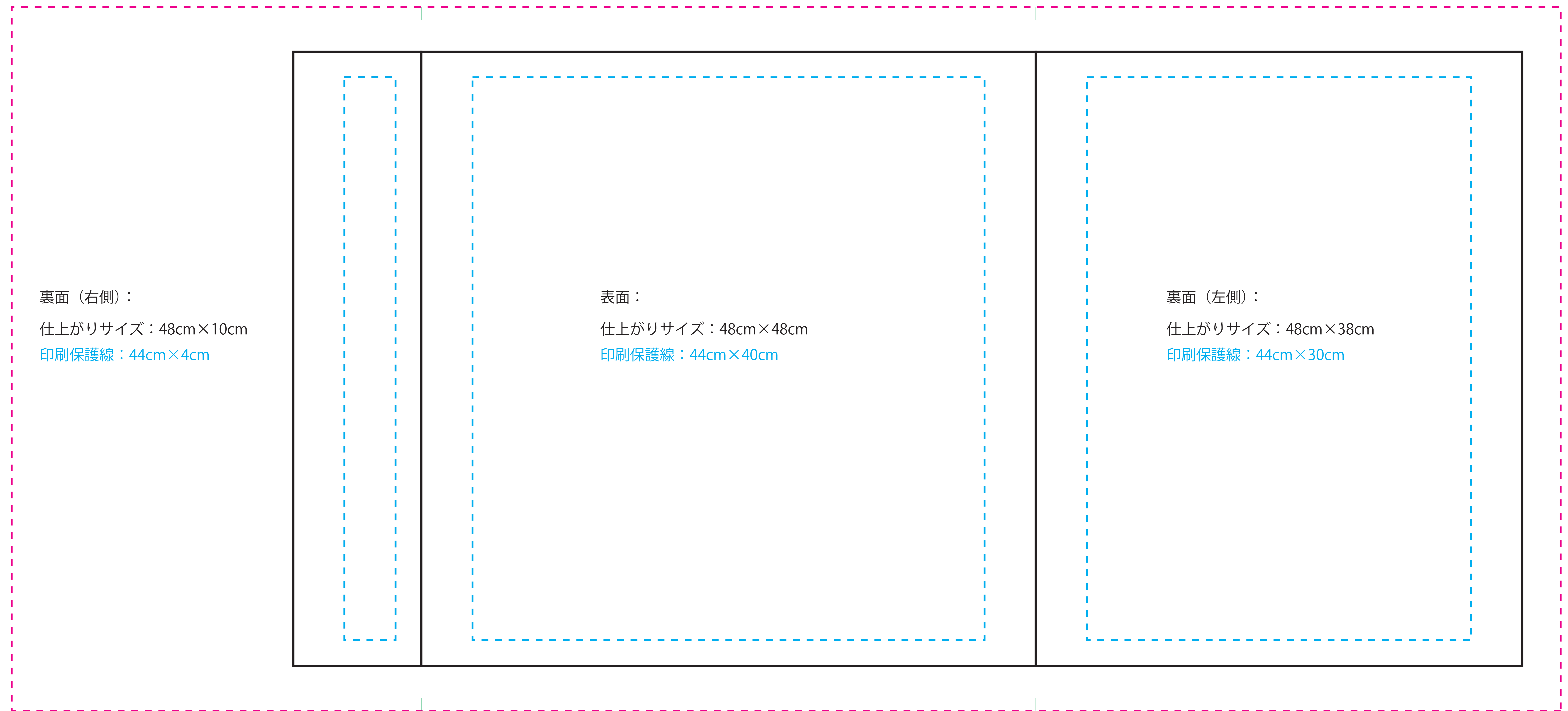
♥ 印刷保護線

H44cm×W4cm

H44cm×W40cm

H44cm×W30cm

縫製線



! データ入稿時のご注意

お客様からいただいたデータを専用の生地にプリント後、タオルのフチを縫製します。

仕上がりサイズからデータ入稿サイズの間部分縫製に必要な塗り足しスペースです。

そのためデータは、仕上がりサイズよりも大きいデータ入稿サイズまで入れてください。

文字や人物の顔などの切れてはいけないものは、データ入稿サイズギリギリに配置しますと作業工程上、プリントがきれてしまう場合がございます。

切れてはいけないものは、中央部分に配置または印刷保護線より内側に配置してください。

またタオルという性質上、細かい線やデザインは再現できない場合がございます。線や文字の太さ・間隔は1mm以上でお願いします。

タオルのフチの縫製は手作業で行うため、ズレが生じます。そのため、できあがった商品は仕上がりサイズから数mm誤差が生じる場合がありますのでご了承ください。

データの保存形式は、Photoshop EPS または JPG画像でカラーモードはCMYK、解像度は実寸で300dpi (最低72dpi以上) にてお願いします。

解像度が300dpi以上でもデータのサイズが小さければ、プリントされる画像は鮮明ではなくなりますのでご注意ください。

Illustratorでデザインされる場合、レイヤーは1つにして、文字のアウトライン化、リンク画像の埋め込み、ドキュメントのカラーモードはCMYKにて保存してください。

♥ データ入稿前に必ずチェックをお願いします

- 切れてはいけないものは、印刷保護線より内側に配置してますか
- データ入稿サイズまでレイアウトができていますか
- 線や文字の太さ・間隔は1mm以上ありますか
- 画像の解像度は実寸で300dpi (最低72dpi以上) ありますか
- CMYK保存しましたか
- レイヤーは1つですか
- 第三者の肖像権・商標権・著作権・その他の法的権利を侵害しているまたは公序良俗するものデザインではないですか



株式会社 丸山タオル

〒794-0801 愛媛県今治市東鳥生町3丁目1番48号